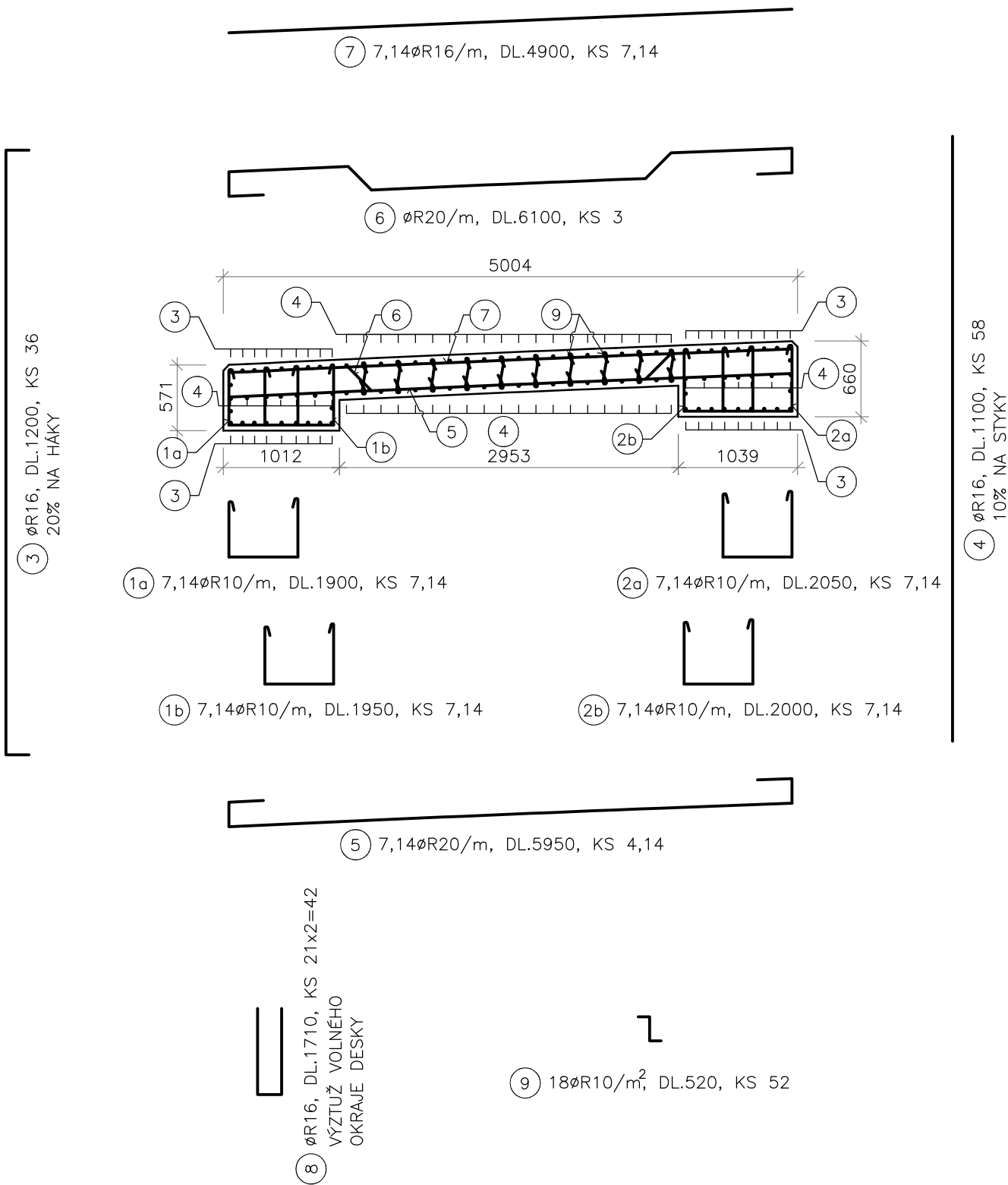


# SCHÉMA VÝZTUŽE NOSNÉ KONSTRUKCE

## PODÉLNÝ ŘEZ 1:50



## VÝKAZ VÝZTUŽE na 1bm N.K.

POL.	Ø	DĚLKA 1KS		DĚLKA CELKEM DLE POL. [m]		
		[m]	KS	Ø10	Ø16	Ø20
1a	10	1,90	7,14	13,57		
1b	10	1,95	7,14	13,92		
2a	10	2,00	7,14	14,28		
2b	10	2,05	7,14	14,64		
3	16	1,20	36		43,20	
4	16	1,10	58		63,80	
5	20	5,95	4,14			24,63
6	20	6,10	3			18,30
7	16	4,90	7,14		34,99	
8	16	1,71	42		71,82	
9	10	0,52	52	27,04		
DĚLKA CELKEM [m]				83,4	213,8	42,9
HMOTNOST 1bm [kg]				0,617	1,578	2,466
HMOTNOST CELKEM DLEØ [kg]				51,5	337,4	105,9
HMOTNOST CELKEM [kg]				495,-		

ŠÍŘKA NOSNÉ KONSTRUKCE = 9,4m  
HMOTNOST VÝZTUŽE 9,4x495=4653kg  
3% NA KOZLÍKY

VÝZTUŽ NOSNÉ KONSTRUKCE CELKEM 1,03x4653=4793kg


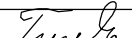
## BETON C30/37–XF2

## OCEL 10 505(R)

MINIMÁLNÍ KRYTÍ BETONEM MKB=40mm  
JMENOVITÉ KRYTÍ BETONEM JKB=45mm

SOUŘADNICOVÝ SYSTÉM: S–JTSK

HLAVNÍ ZHOTOVITEL: 		<b>SDRUŽENÍ SPOLEČNOSTÍ APIS-PONTEX-TOPCON-GEOTEC</b>	HIP:  Ing. Karel KŘÍŽEK
---	--	---	--

ZHOTOVITEL: ATELIÉR PROJEKTOVÁNÍ INŽENÝRSKÝCH STAVEB s.r.o.						
AKCE: III/00325 Jažlovice + most ev.č. 00325-2			OHRADNÍ 24B 140 00 PRAHA 4 IČ: 61853267			
<div>OBJEDNATEL:</div> <div></div> <div>Krajská správa a údržba silnic Středočeského kraje, p.o. Zborovská 11, 150 21 Praha 5</div>		HL. INŽENÝR PROJEKTU: Ing. Karel KŘÍŽEK		ZODPOVĚDNÝ PROJEKTANT: Ing. Jan TUREK		
						
		VYPRACOVAL: Ing. Jan TUREK		KONTROLOVAL: Ing. Viktor NEJEDLÝ		
						
KRAJ: STŘEDOČESKÝ			OKRES: PRAHA-VÝCHOD		ZAK. ČÍSLO: 3149/08	
ČÍSLO OBJEKTU: 201			FORMÁTŮ A4: 2			
Most přes potok SCHEMA VÝZTUŽE NOSNÉ KONSTRUKCE			DATUM: SRPEN 2025			
ST.PROJ.: DZS		MĚŘÍTKO: 1:50		PŘÍLOHA: 10		